

2. Conflits

- La Houssoye : débat sur les berges

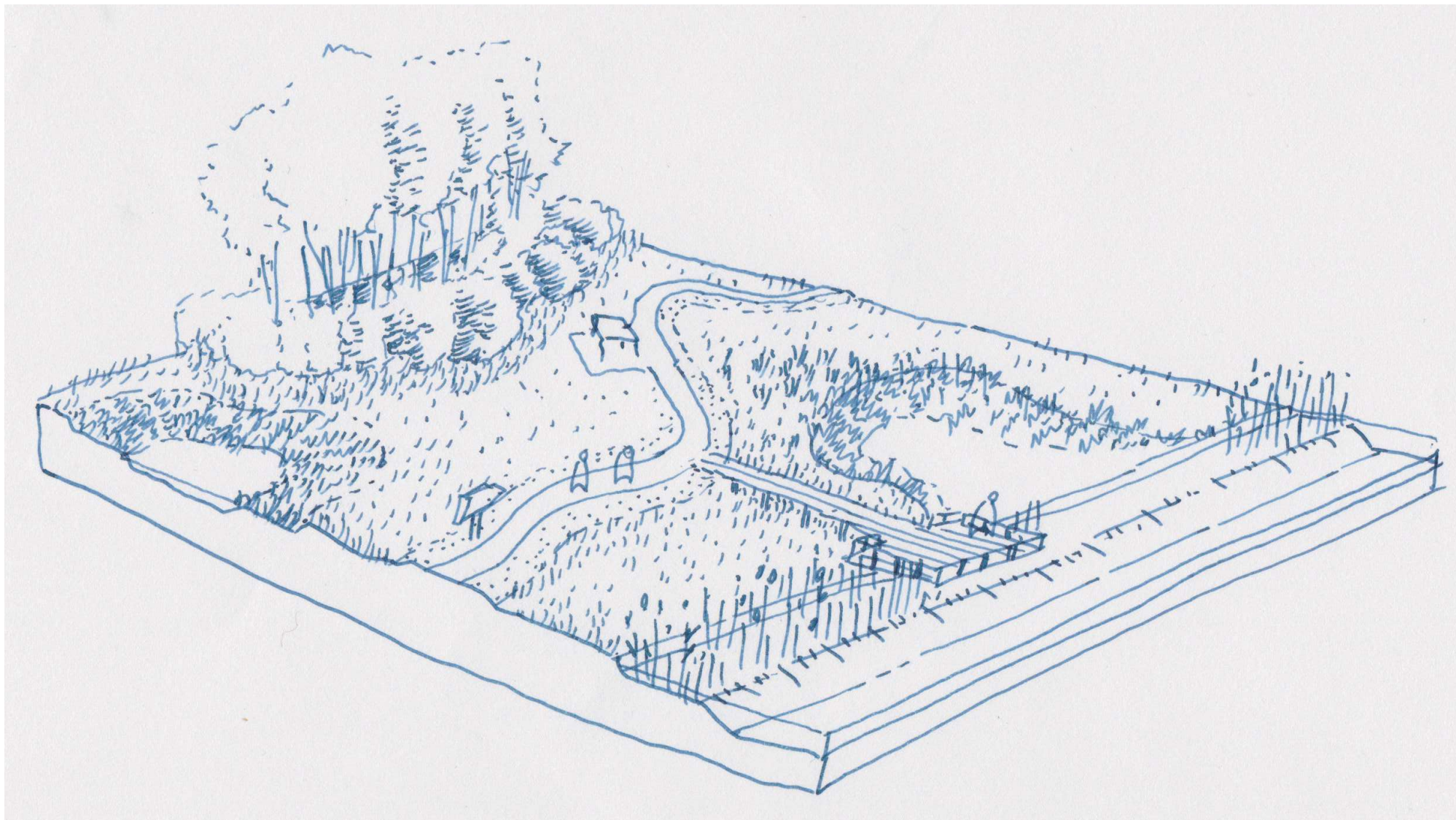


la renaturation paysagère des cours d'eau / Pour un brutalisme écologique / Denis Delbaere, chercheur de paysages / 1er Juin 2015

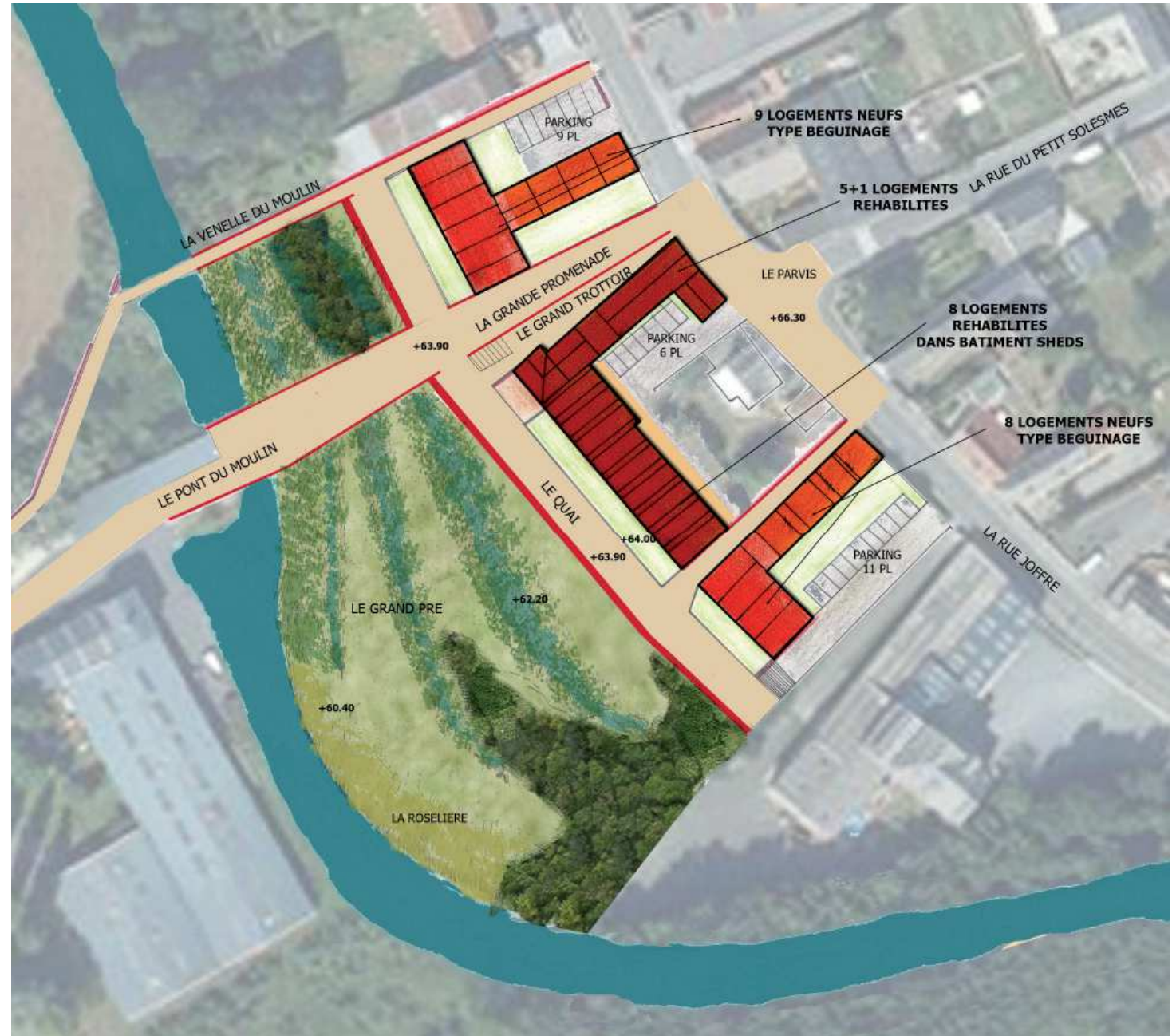
3. Synthèse des sources de conflit :

- volonté de séparer l'espace public de l'espace naturel en créant des sanctuaires (Noiyelles, Saint-Amand)) et des espaces aménagés sécurés et stables (Pile), Boillé) en élargissant l'écotone (La Houssoye) comme mise à distance des deux.

3. Synthèse des sources de conflit :
- schéma de la rivière naturelle type

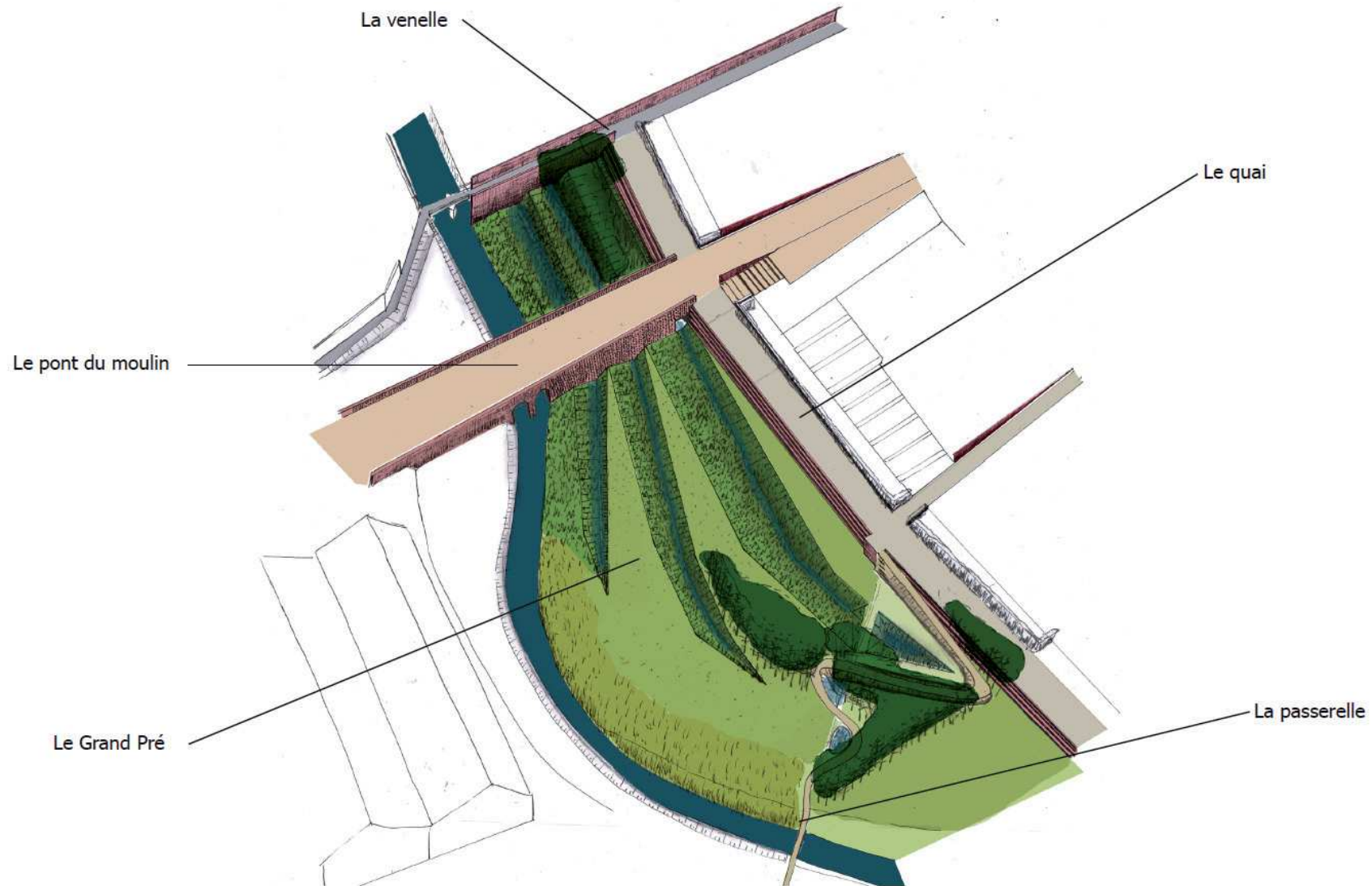


3. Synthèse des sources de conflit :
- le projet de paysage propose non de séparer mais de juxtaposer espace public et espace naturel par un remodelage hardi du sol pour le bénéficie des deux. L'espace naturel intensifie le parcours, le parcours étend l'espace naturel



3. Synthèse des sources de conflit :

- le projet de paysage propose non de séparer mais de juxtaposer espace public et espace naturel par un remodelage hardi du sol pour le bénéfice des deux. L'espace naturel intensifie le parcours, le parcours étend l'espace naturel



3. Synthèse des sources de conflit :

- le projet de paysage propose non de séparer mais de juxtaposer espace public et espace naturel par un remodelage hardi du sol pour le bénéficie des deux. L'espace naturel intensifie le parcours, le parcours étend l'espace naturel

Végétation



Charmille



Ionc



Prairie avec noue



Roselière



Cariçaie



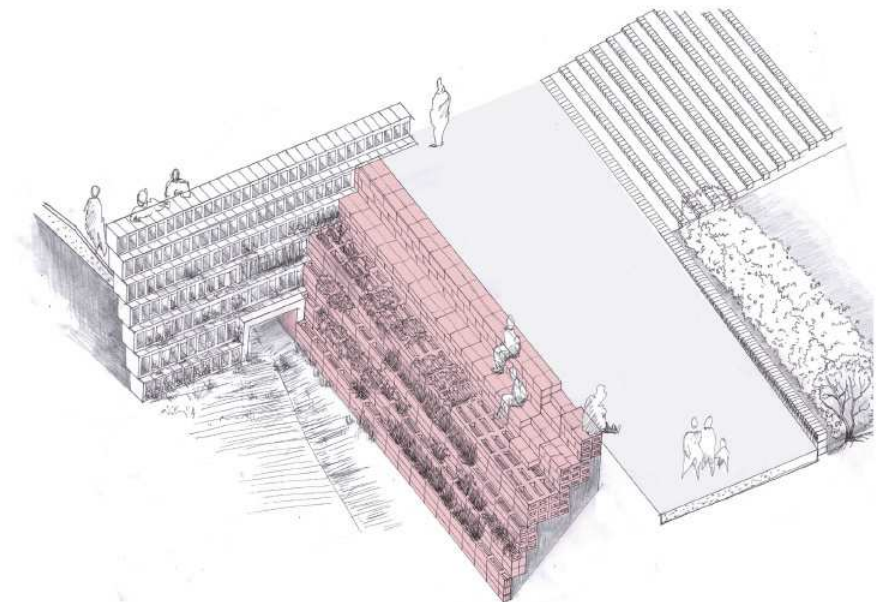
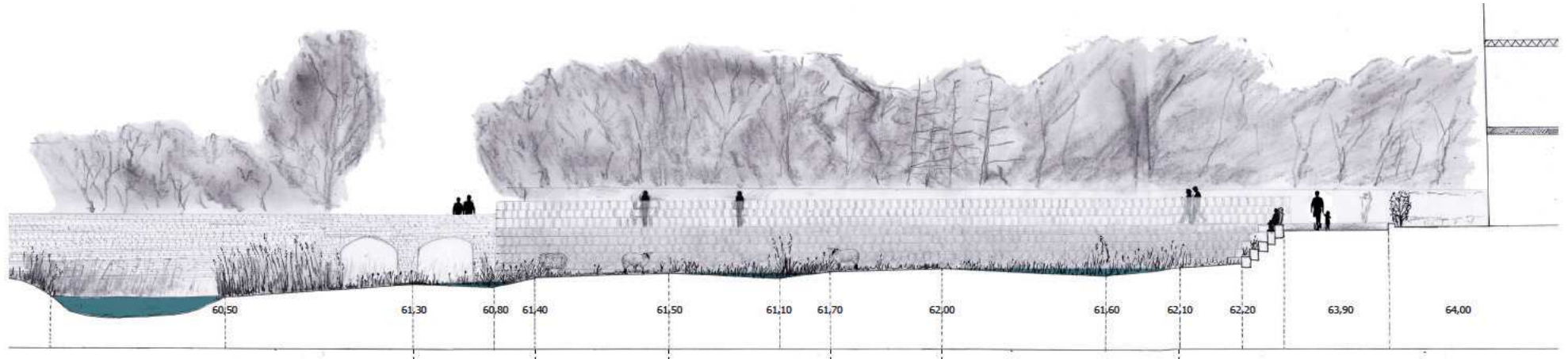
Petite mare



Rideau d'Aulnes

3. Synthèse des sources de conflit :

- le projet de paysage propose non de séparer mais de juxtaposer espace public et espace naturel par un remodelage hardi du sol pour le bénéfice des deux. L'espace naturel intensifie le parcours, le parcours étend l'espace naturel



4. Brutalisme et écologie

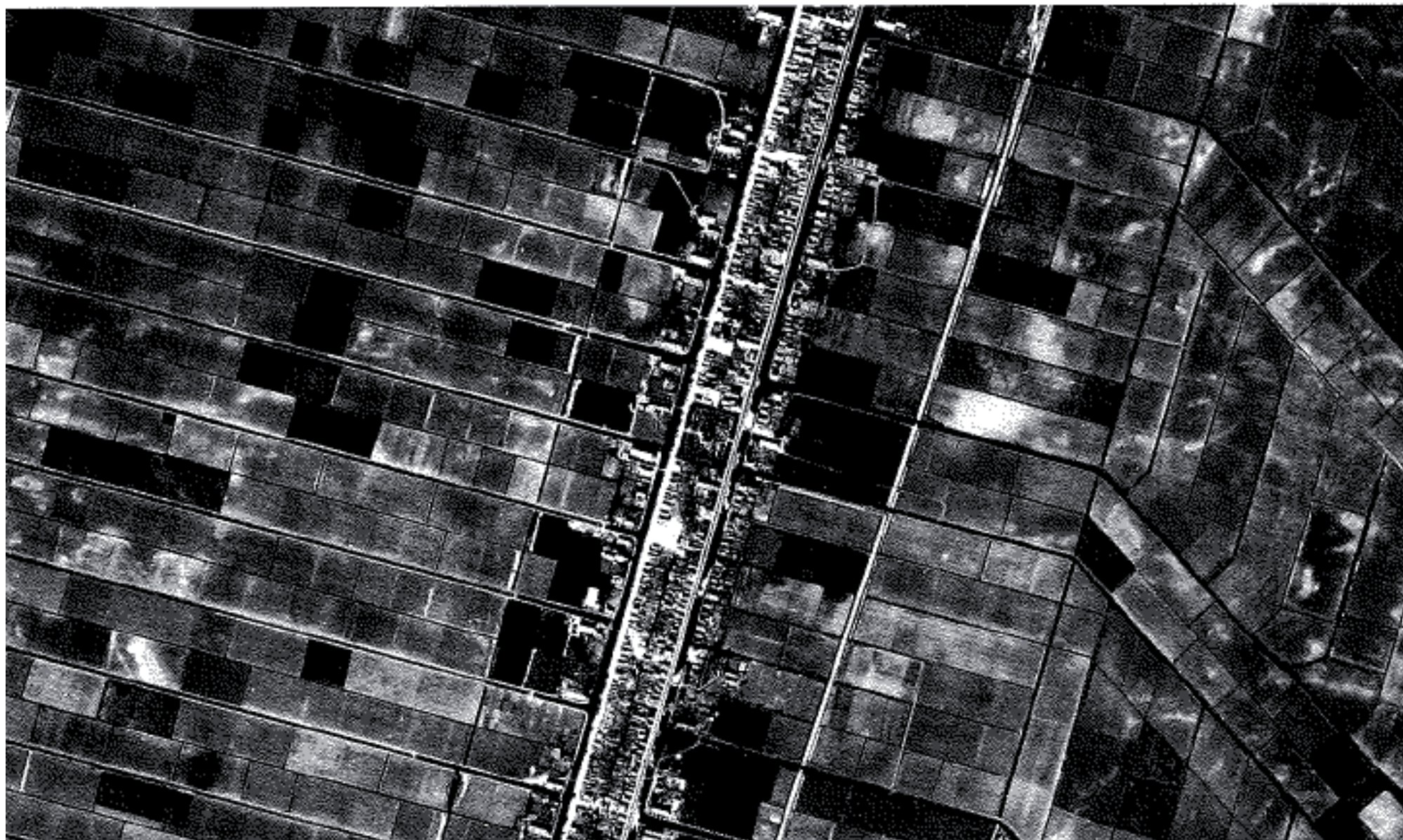
- une certaine écologie prend le relais d'une certaine conception pittoresque du paysage : logique de point de vue isolé, de protection des sites et de déconnexion vis-à-vis de la nature

- elle est soutenue par la logique d'aménagement dominante parce qu'elle permet d'organiser des ségrégations discrètes dans l'espace : parcs naturels séparant les populations (Parc de la Lys, Sablière de Calais...) et les classes sociales (noues, réquidentialisation)



4. Brutalisme et écologie

- c'est pourtant le brutalisme aménagiste qui a généré les grands espaces naturels



la renaturation paysagère des cours d'eau / Pour un brutalisme écologique / Denis Delbaere, chercheur de paysages / 1er Juin 2015

4. Brutalisme et écologie

- c'est pourtant le brutalisme aménagiste qui a généré les grands espaces naturels



la renaturation paysagère des cours d'eau / Pour un brutalisme écologique / Denis Delbaere, chercheur de paysages / 1er Juin 2015